

📅 12 GENNAIO 2024 ⌚ 17:07

# Aereo al GF: “L’Italia è con Beatrice Luzzi”, la rabbia di Anita e Letizia che chiedono di uscire

*Giornata di aerei sopra la casa del Grande Fratello, la maggioranza dei quali indirizzati a Beatrice Luzzi. Infastiditi i coinquilini. Giuseppe Garibaldi si è chiesto cosa veda il pubblico a casa mentre Anita Olivieri e Letizia Petris hanno chiesto ai coinquilini di votarle per poter abbandonare il gioco.*

Entra nel nuovo [canale WhatsApp](#) di Spettacolo Fanpage.it



A cura di **Stefania Rocco**

Giornata di aerei sopra la Casa del ***Grande Fratello***. La stragrande maggioranza degli omaggi ricevuti dai fan del reality è stata indirizzata a **Beatrice Luzzi**, appena rientrata nella Casa dopo avere trascorso una settimana all'esterno in seguito alla scomparsa del padre. Diversi i messaggi di affetto ricevuti dall'attrice. Lo striscione del primo aereo recitava: *"Maxers con Max, l'Italia con Bea"*, una replica all'aereo ricevuto da Massimiliano Varrese qualche tempo fa con il quale i fan gli facevano sapere di sostenerlo nello scontro con la coinquilina. Il testo dello striscione del secondo aereo recitava invece: *"Bea a testa alta, noi tuo scudo"*, mentre per il terzo, più incisivo, era stata scelta la frase: *"Sarà sempre e solo il GF di Bea"*.

# **La reazione imbarazzata di Beatrice: “Basta, rientrata perché mi mancavano”**

La prima a dirsi imbarazzata dai messaggi arrivati nella Casa è stata Beatrice Luzzi, consapevole del fatto che il continuo scontro, esasperato dai fan, rischia di esasperare ancora di più i rapporti con i coinquilini. Per questo, l'attrice ha chiesto a quanti la sostengono di cambiare direzione: *“No dai ragazzi, così no. Vi ringrazio ma io sono tornata perché mi mancavano. Mi mancava questo senso di comunità, questa famiglia strana con litigate e rappacificazione. Non ditemi che è il mio Grande Fratello, non potrei fare assolutamente niente da sola. Non prendiamo questa china.*

*che e il mio Grande Fratello, non potrei fare assolutamente niente da sola. Non prendiamo questa china. Comunque grazie, così mi imbarazzate. Oltretutto mi date una responsabilità immensa e m i create un po' di imbarazzo qui. Quindi cambiamo direzione?'*



**Paola.**

@lperborea\_ · [Segui](#)



le reazioni che sta avendo agli aerei di oggi mi stanno facendo pisciare addosso (e in realtà sto apprezzando moltissimo, semplicemente ✨ eleganza ✨ )



# **Le reazioni di Anita Olivieri, Giuseppe Garibaldi e Letizia Petris**

Ad apparire maggiormente disturbati dagli aerei sono stati **Anita Olivieri, Giuseppe Garibaldi e Letizia Petris.**

Se Max, compreso il senso dell'aereo, ha preferito non commentare – pur avendo compreso il significato del messaggio, i primi tre hanno dimostrato apertamente di non avere gradito. *“Vorrei vedere che passa.*

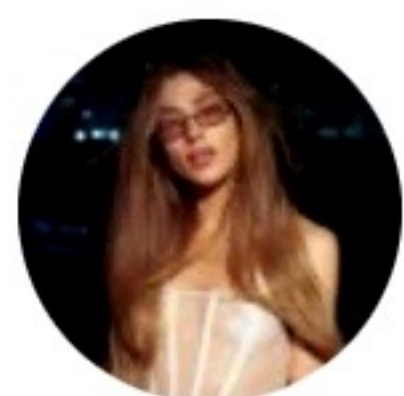
*Come fa l'Italia a essere con Bea?”*, si è chiesto Giuseppe, mentre Letizia ha chiesto ai suoi coinquilini di votarla affinché possa andare in nomination.

Ancora più netta Anita che si è rivolta direttamente al pubblico del GF:

*“Votatemi per farmi uscire. Se siete in ascolto, fatemi uscire, vi prego”.*

LEGGI ANCHE

**Anita Olivieri contro Beatrice Luzzi:  
"Hai urlato che non ho le mutande,  
sei ridicola e imbarazzante"**



**soleil sorge supporter**

@teamsoleilsorge · [Segui](#)



Bidello: -"Come fa essere l'Italia con Bea?"

L'aereo contro il guru ha fatto esplodere il fegato del bidello, il personale ata sta già con le mutande smerdate

[#grandefratello](#) [#gf](#)



12:58 PM · 12 gen 2024





**JeZuk** 🐢  
@zukky46 · [Segui](#)



anita la porta rossa è lì. vai pure.  
letizia non è il pubblico che ti manda in  
nomination, devi chiedere agli  
amichetti tuoi.  
queste sceneggiate sono patetiche.  
[#grandefratello](#)



3:06 PM · 12 gen 2024



61



Rispondi



Condividi

[Leggi 3 risposte](#)